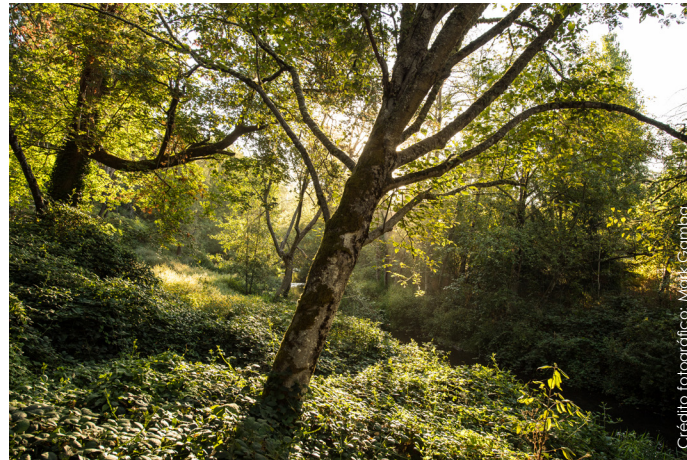




CITY OF MILWAUKIE

Plan de Acción Climática de la Comunidad de Milwaukee



Resumen ejecutivo

Milwaukie tiene la oportunidad de ser un líder de la acción climática

¿Qué es un Plan de Acción Climática?

El Plan de Acción Climática de Milwaukie es nuestra guía para prepararnos para los efectos del cambio climático y reducirlos. Creado en colaboración con los residentes de Milwaukie, los socios y el personal de la Ciudad entre 2017-2018, el plan incluye oportunidades para que nuestro gobierno y nuestros hogares, empresas y organizaciones se unan y aborden este desafío.

Comprometernos con la acción climática nos permitirá crear una economía local más fuerte, cuidar de aquellos que podrían estar teniendo dificultades y preservar lo que es único y especial acerca de Milwaukie. Si todos hacemos nuestra parte, podemos demostrar que ciudades como la nuestra pueden ser líderes de la acción climática.

¿Por qué debemos actuar?

Nuestro clima está cambiando a un ritmo acelerado. El cambio climático es producto de las emisiones atmosféricas generadas por la combustión y los gases que escapan a la atmósfera. Estas emisiones (llamadas gases de efecto invernadero o GHG, por sus siglas en inglés) actúan como un invernadero de vidrio alrededor del planeta que refleja el calor de regreso a la Tierra y eleva las temperaturas globales.



Nuestro clima rápidamente cambiante afecta nuestra ciudad y al planeta entero. Ya estamos siendo testigos de condiciones meteorológicas y fenómenos climáticos más extremos en nuestra región: veranos más calurosos, más incendios forestales, mayor riesgo de inundaciones y mucho más. Si no cambiamos, nos enfrentaremos a lo siguiente:

- **Crecimiento de la población:** es probable que las personas en Estados Unidos migren al norte para buscar temperaturas soportables y agua disponible.
- **Temperaturas más altas en el verano:** para 2100, las temperaturas promedio en el verano serán de 10 a 12 grados Fahrenheit más elevadas que en el presente.
- **Mayores impactos por incendios forestales:** para 2040, podemos esperar un incremento de un 400 %-500 % en el número de acres quemados por un incendio forestal en Oregon: ¡esto equivale a aproximadamente 74 Milwaukies de superficie terrestre! Como lo hemos experimentado en los últimos años, esto puede reducir dramáticamente la calidad de nuestro aire local.
- **Volúmenes más bajos de agua en el verano:** conforme nuestras cordilleras reciban más lluvia y menos nieve, habrá menor acumulación de nieve para derretirse y alimentar nuestros arroyos y ríos en la primavera y en el verano. Para 2040, el flujo de nuestros canales de agua será de aproximadamente la mitad de su flujo actual en el verano, lo cual afectará a los peces, a la energía hidroeléctrica y a las actividades recreativas acuáticas.
- **Mayor riesgo de inundaciones en el invierno:** nuestros canales de agua, incluyendo el río Willamette, tendrán más probabilidades de inundarse debido a mayores volúmenes de lluvia y el aumento del nivel del mar.

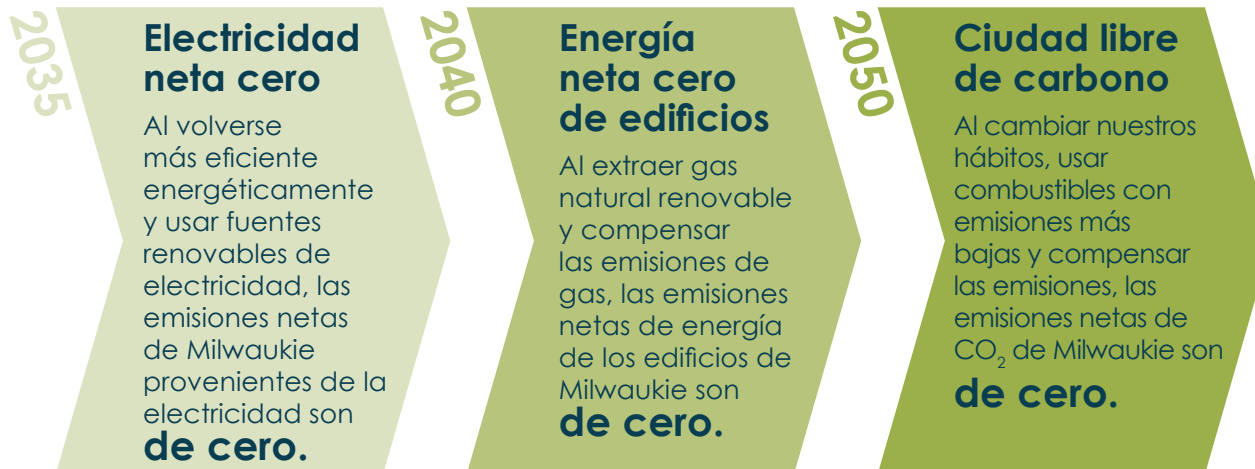
Actuar juntos garantizará que estemos más habilitados y preparados para preservar nuestra salud y la calidad de vida de las generaciones actuales y futuras.

Nuestro objetivo de acción climática: para 2040, los edificios de Milwaukie no producirán emisiones netas y para 2050, tendremos una ciudad libre de emisiones de carbono.

Nuestro Plan de Acción Climática establece un objetivo ambicioso pero alcanzable y proporciona dirección y logros para que podamos dar seguimiento a nuestro progreso. Este objetivo está informado por las recomendaciones más recientes del Grupo Intergubernamental de Expertos sobre el Cambio Climático (IPCC, por sus siglas en inglés) y los consejos de otros expertos en cambio climático. Para evitar los resultados devastadores a nivel mundial, el IPCC dice que debemos alcanzar la neutralidad de carbono a más tardar en 2050, lo cual quiere decir que debemos reducir o compensar las emisiones de gases de efecto invernadero de nuestros edificios, vehículos y producción de materiales completamente. Después de 2050, tendremos que seguir trabajando para eliminar los gases de efecto invernadero de nuestra atmósfera y regresarlos al suelo, a la vegetación y a los océanos, a través de la plantación masiva de árboles y nuevas tecnologías que conviertan los gases de efecto invernadero en minerales.

¿Cómo nos afecta esto? Debemos empezar ahora mismo nuestro viaje a la neutralidad de carbono. En el camino, alcanzaremos los siguientes logros clave:

- Para 2035, los edificios de Milwaukie tendrán **cero emisiones provenientes de la electricidad**.
- Para 2040, los edificios de Milwaukie tendrán **cero emisiones provenientes de la combustión de combustibles en el sitio** (gas, aceite y propano).
- Para 2050, Milwaukie será una ciudad con "**neutralidad de carbono**" total.



< 0 NEUTRALIDAD DE CARBONO

La neutralidad de carbono se refiere a compensar o capturar la misma cantidad de carbono que emitimos.

Equidad y acción climática

Los efectos del cambio climático son creados de manera desproporcionada por aquellos con más recursos, mientras que los impactos afectan en su mayoría a las personas con menos recursos. Esta estrategia anima a las personas con más recursos a tomar más precauciones para reducir sus huellas de carbono para que otros en nuestra comunidad y en el mundo pueden tener vidas más sanas y seguras.

¿Cómo llegaremos ahí? Estrategias dirigidas por la ciudad

La Ciudad de Milwaukie se ha comprometido a tomar las siguientes medidas en seis diferentes áreas de acción climática. Estos son pasos que el liderazgo y el personal de la ciudad pueden tomar para encabezar los esfuerzos, movilizar a los socios o apoyar la acción regional colaborativa. Las medidas caen en tres categorías diferentes:

- **Medidas de mitigación** que reducirán las emisiones provenientes de la producción de energía para crear nuestros bienes, producir nuestros alimentos, transportarnos y mantenernos calientes y frescos.
- **Medidas de adaptación** que nos prepararán para las condiciones físicas cambiantes.
- **Medidas de captura** que capturarán el carbono y extraerán los gases de efecto invernadero de nuestra atmósfera.

Desarrollo de energía y eficiencia

Mitigación	Trabajar con Portland General Electric (PGE) para alcanzar una energía "neta cero" para 2035.
	Trabajar con NW Natural para desarrollar una estrategia y alcanzar un gas natural "neto cero" para 2040.
	Adoptar un programa de calificación de la energía de edificios comerciales y residenciales con base en el programa de la Ciudad de Portland.
	Desarrollar microrredes y sistemas de almacenamiento de energía junto con la compra de energía renovable.
	Trabajar con PGE para implementar programas de respuesta a la demanda.
	Abogar por códigos estatales de construcción más energéticamente eficientes.
	Incentivar a los dueños de propiedades para fomentar mejoras de eficiencia energética en las viviendas multifamiliares.
	Desarrollar un proyecto solar comunitario.
Adaptación	Implementar energía solar, almacenamiento en baterías y microrredes para resistir los eventos meteorológicos.

Vehículos y combustibles

Mitigación	Incentivar las estaciones de carga de vehículos eléctricos en los estacionamientos de los lugares de trabajo.
	Apoyar los esfuerzos de difusión para fomentar el cambio a vehículos eléctricos.
	Crear un programa para instalar infraestructura de carga de vehículos eléctricos en los complejos de viviendas multifamiliares.
	Convertir la flota de vehículos pesados que utilizan diésel a combustibles con bajo contenido de carbono.
	Optimizar la flota de uso ligero de la ciudad y reemplazar los vehículos menos eficientes con vehículos más eficientes.
	Trabajar con el Condado de Clackamas, TriMet y Metro para desarrollar micro transporte público, de estacionamientos disuasorios o estaciones de tren ligero a destinos locales.
	Trabajar con el distrito escolar y los recolectores de desechos en las transiciones de flota.

Adaptación	Revisar la ubicación del patio de flotas y del almacenamiento de combustibles para examinar la vulnerabilidad a las inundaciones. Revisar el movimiento de combustibles durante las condiciones de inundación y diversificar las fuentes de combustible para los desafíos de importación relacionados con los fenómenos climáticos.
	Implementar acuerdos intergubernamentales o MOU con otras agencias para apoyar las flotas durante las emergencias (por ejemplo, eliminación de escombros de gran tamaño).

Planificación del uso de suelo y del transporte

Mitigación	Implementar el programa de mejoras de calles y aceras llamado "Safe Access for Everyone" (SAFE o Acceso Seguro para Todos) para ampliar el acceso de bicicletas y peatones.
	Colaborar con Metro y TriMet para incrementar el servicio de transporte público, particularmente a las áreas de empleo menos atendidas.
	Implementar una Agencia de Administración del Transporte (TMA, por sus siglas en inglés) con los socios del área.
	Implementar regulaciones de división de zonas "listas para vehículos eléctricos" para los edificios comerciales y las viviendas multifamiliares.
	Incentivar a los empleadores para que fomenten el transporte y el transporte público activo.
	Continuar promoviendo la compra de créditos de acera en las áreas fuera de los corredores peatonales y redirigir los fondos a las áreas que necesitan esta infraestructura.
	Promover los "centros vecinales" a través de políticas del Plan Integral.
	Implementar tarifas de estacionamiento en el centro.
	Implementar cargos variables de desarrollo de sistemas para alentar el desarrollo de unidades de vivienda accesoria.
Tarifas más bajas de estacionamiento cerca de los corredores de alta capacidad.	
Adaptación	Actualizar los mapas de las llanuras aluviales con la coordinación y la financiación de grupos locales.
	Proporcionar incentivos para incrementar la capacidad de almacenamiento de inundaciones.
	Reclamar las áreas ribereñas para el almacenamiento de inundaciones para la seguridad y la protección de las propiedades.
	Planear los terrenos urbanizables futuros, tomando en cuenta el riesgo de inundaciones y los recursos naturales.

Uso, compra y recuperación de materiales

Mitigación	Requerir la deconstrucción de propiedades existentes o periodos retrasados de demolición.
	Promover la reparación de equipo y materiales y comprarlos usados y duraderos antes de comprar nuevos.
	Proporcionar educación y difusión para evitar el desperdicio de alimentos comestibles.
	Usar alternativas de pavimentos con menor impacto cuando se pavimenten calles y aceras.
	Promover los servicios existentes de compostaje de residuos alimenticios.
	Usar mantillo o compostaje en el paisajismo.
	Demostrar prácticas de gestión de materiales con un proyecto de demostración.

Recursos naturales

Adaptación	Trabajar con el Tree Board (Consejo de Árboles) para desarrollar un programa de plantación de árboles enfocado en proteger del calor a los vecindarios de bajos ingresos.
	Revisar los acuerdos intergubernamentales de agua para la seguridad del suministro.
	Identificar el alcantarillado y los canales de agua vulnerables a las inundaciones.
	Ajustar los criterios de diseño para requerir almacenamiento de aguas pluviales y filtración de agua en el sitio antes de la liberación que cumplan con las condiciones futuras.
	Actualizar el plan maestro de aguas pluviales.
	Eliminar el pavimento cuando sea posible para promover la filtración de aguas pluviales.
	Introducir más estaciones de supervisión para proteger los pozos de agua potable.
	Desarrollar un plan de reutilización del agua potable.
Captura	Incrementar la cobertura de las copas de los árboles en un 40 % para 2040.

Salud pública y preparación para las emergencias

Adaptación	Trabajar con la Agencia Federal para el Manejo de Emergencias (FEMA, por sus siglas en inglés) para actualizar los mapas de las llanuras aluviales.
	Trabajar con socios para apoyar la difusión comunitaria sobre cómo reducir el riesgo de incendios e inundaciones.
	Planear centros de auxilio de enfriamiento y de calidad del aire.
	Promover sistemas de filtración del aire doméstico más sofisticados.
	Desarrollar mapas de zonas de riesgo de inundaciones e incendios para el público e implementar señalización en las calles para crear conciencia.



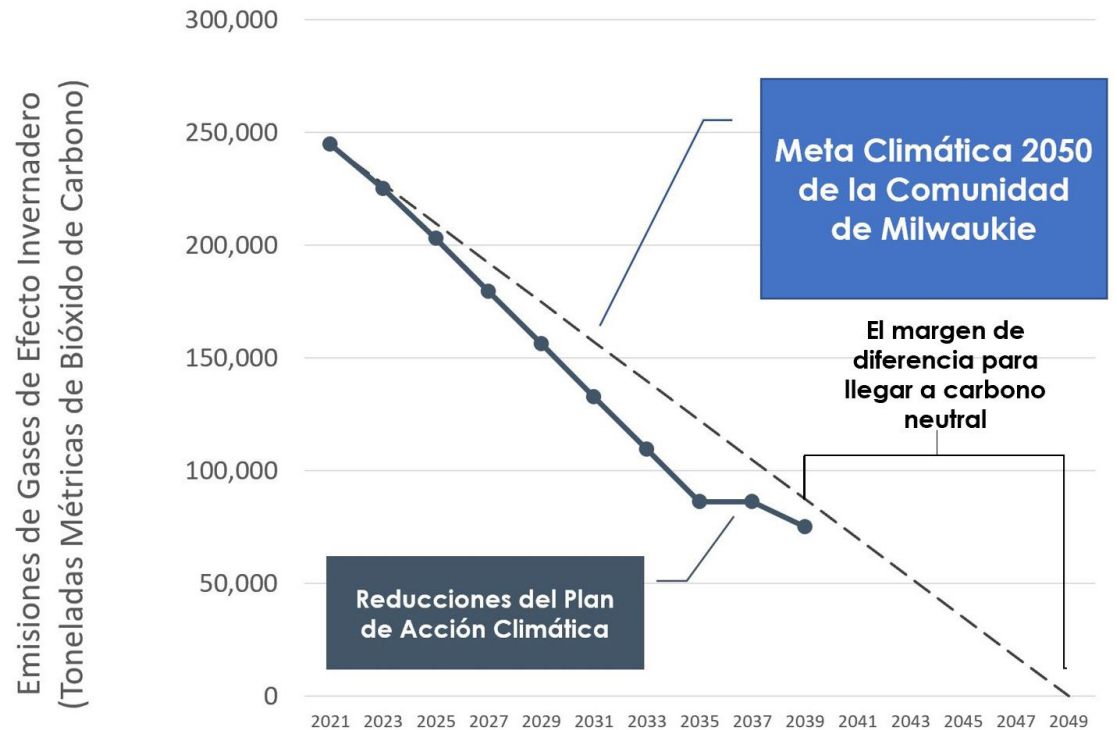
¿Hasta dónde nos llevan las acciones dirigidas por la ciudad?

Las acciones dirigidas por la ciudad en nuestro Plan de Acción Climática nos ayudan a reducir nuestras emisiones locales en un 73 % en comparación con nuestras emisiones de 2016. Como puede verse en la pendiente de la línea sólida en la gráfica a la derecha, el Plan de Acción Climática de Milwaukie y sus medidas nos ponen en un curso para reducir nuestras emisiones locales *por delante* del ritmo necesario para alcanzar la neutralidad de carbono para 2050.

Aunque estas son buenas noticias, estas acciones no nos llevan completamente a alcanzar nuestros objetivos de acción climática. Necesitaremos hacer más:

- La gráfica a la derecha solo muestra la reducción en las "emisiones locales", en otras palabras, las emisiones producidas aquí y al generar la energía que usamos aquí. Esto no incluye las emisiones "importadas", es decir, las emisiones asociadas con los bienes que compramos que han sido producidos en otro lugar. **Cambiar nuestros hábitos de consumo es una parte crucial de tomar una acción climática.**
- Esta gráfica simplifica demasiado el momento en que veremos el beneficio real de cada acción dirigida por la ciudad. Aunque hemos establecido objetivos para implementar cada acción dirigida por la ciudad en este plan para 2040, el efecto total de la reducción de emisiones podría no experimentarse hasta años después de que se implemente una estrategia o política. **Necesitamos tomar medidas urgentes para que no quedarnos atrás.**
- Las acciones dirigidas por la ciudad solo nos llevan hasta cierto punto: **Las viviendas y los negocios de Milwaukie también deben adoptar medidas** para ayudarnos a alcanzar nuestros objetivos de acción climática y evitar los resultados devastadores.

Reducciones de emisiones proyectadas resultado de las acciones y estrategias dirigidas por la ciudad



Reducir la brecha: ¿Qué pueden hacer las viviendas y las organizaciones de Milwaukie?

El Plan de Acción Climática de Milwaukie contiene decenas de estrategias para que las personas que viven y trabajan en nuestra comunidad entren en acción. La siguiente figura resume algunos de los pasos más eficaces que todos podemos tomar para unirnos en la lucha en contra del cambio climático. (Para obtener más información sobre los recursos que explican cómo emprender acciones, consulte el capítulo 4).

Acciones para las viviendas y organizaciones de Milwaukie



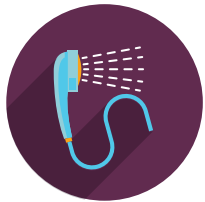
Compre energía verde de PGE

Cambie a fuentes de energía renovables y más limpias para abastecer de energía a su hogar o negocio.



Empiece a usar Smart Energy de NW Natural

Si tiene gas natural, aprenda cómo reducir su uso y compensar el resto.



Mejore rápidamente el uso de la energía en su hogar o negocio

Cambie a focos LED e instale grifos y regaderas de bajo flujo para reducir el consumo de agua caliente.



Reduzca sus viajes en avión

Viaje con menos frecuencia o considere otros modos más eficientes.



Use el transporte público, las bicicletas o camine

Elija el transporte bajo en carbono; los empleadores pueden brindar incentivos o comprar pasajes para los empleados que elijan usar el transporte público, compartir vehículos, caminar o viajar en bicicleta.



Si debe tener un vehículo, haga una compra inteligente

Si va a comprar o rentar un vehículo nuevo, considere un vehículo eléctrico, híbrido o de bajo consumo y tome en cuenta el costo total de ser un propietario.



Reduzca el desperdicio de comida a través de la planeación de comidas

Compre de forma inteligente y solo compre lo que necesita.



Calcule la huella de carbono de su casa o negocio

Obtenga más información sobre dónde y cómo está generando emisiones y reciba ideas sobre cómo reducir su impacto.



Compense su impacto

Compre créditos de carbono para compensar el impacto de su hogar o negocio con el fin de ayudar a mitigar las emisiones en otras partes.



Plante árboles en su jardín para brindar sombra y temperaturas más frescas en el calor del verano

Elija árboles adaptados al clima que no interfieran con las líneas eléctricas.



Use plantas resistentes a las sequías, plantas nativas o plantas bien adaptadas en su jardín

Considere conseguir un estatus certificado de hábitat en el jardín (certified backyard habitat status).



Elimine pavimento e incremente las superficies permeables

Elimine el pavimento siempre que sea posible para promover la infiltración de aguas pluviales en el sitio.



Participe en el Equipo de Respuesta en Emergencias de la Comunidad de Milwaukie (CERT, por sus siglas en inglés)

Únase a sus vecinos y reciba capacitación para prepararse para los desastres potenciales.



Asista a las asambleas de la Asociación Vecinal del Distrito

Aprenda de otros y comparta sus conocimientos.



Proteja y mejore la calidad del aire en interiores

Considere cambiar sus filtros de aire y tomar otras medidas.

Mirar hacia adelante: compromiso con la acción climática

El Plan de Acción Climática de Milwaukie es una guía ambiciosa para tener un progreso real con respecto al cambio climático. Al trabajar juntos para implementar este plan, nuestra comunidad puede ser un líder y demostrar a otras ciudades el poder de la acción colectiva y coordinada para abordar el desafío de nuestra generación y de las que vendrán después de nosotros.

La Ciudad está tomando medidas para institucionalizar la acción climática, incluyendo:

- Contratar a un Coordinador de Acción Climática y Sustentabilidad para supervisar la implementación del plan.
- Colaborar con otros gobiernos locales y regionales para influir en las actividades de política climática local, estatal y federal.
- Integrar el Plan de Acción Climática al Plan Integral actualizado de la ciudad.
- Buscar oportunidades para incorporar la acción climática dentro del código relevante de la ciudad.
- Comprometerse con la actualización del Plan de Acción Climática al menos cada cinco años y la revisión de la huella de carbono de nuestra comunidad cada dos años.
- Dar seguimiento a nuestro progreso y compartir estos datos con toda la comunidad.

Lo(a) invitamos a que comparta sus ideas para fortalecer e informar los esfuerzos de acción climática de nuestra comunidad. Al actuar juntos, haremos que la Ciudad de Milwaukie se convierta en una **ciudad próspera que sea completamente equitativa, maravillosamente habitable y totalmente sustentable.**

